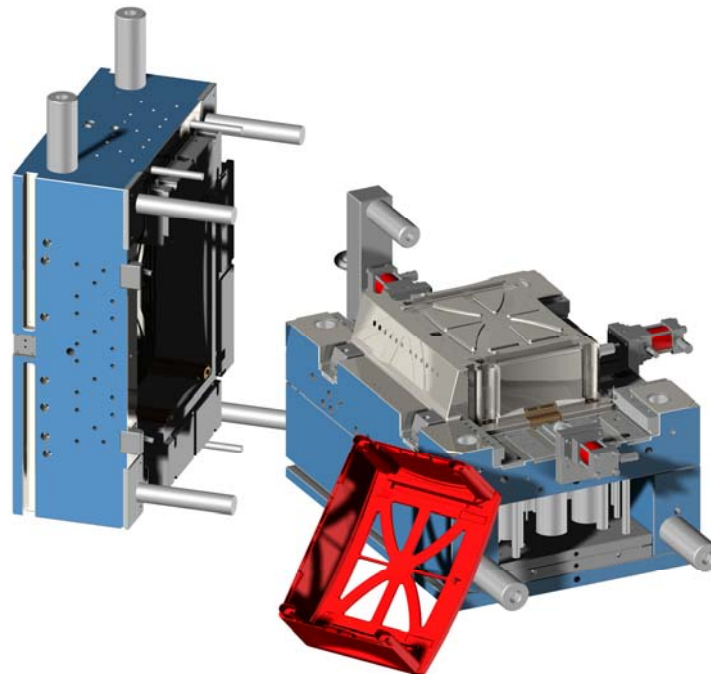


Soluções ERP e de Gestão de Produção para a Indústria

Sistema de Gestão de Produção Integrado, Versão para Ferramentarias

GPS
Ferramentaria



Principais Necessidades do Setor

- Controlar os prazos de entrega de forma dinâmica e eficiente
- Controlar a compra de matéria prima e componentes favorecendo o fluxo de caixa e não impactando na data de entrega
- Controlar o budget do orçamento com a realização da ferramenta durante a sua produção
- Controlar Carga Máquina e Carga Homem
- Medir eficiência dos setores
- Manter as Ordens de Produção em sincronia com o Projeto.

Principais Necessidades do Setor

- Controlar e Custear o Retrabalho
- Relatórios de Controle de Qualidade
- Gerenciar os Insumos, Ferramentas e Dispositivos
- Gerenciar a qualidade de seus fornecedores, fornecendo informações para cálculo de IQF.
- Gerenciar exigências da ISO, como Rastreabilidade, RNC, Refugos, Retrabalhos, Ações Corretivas e Preventivas.

Principais Funcionalidades

- O GPS possui um módulo de planejamento de produção especialmente desenvolvido para produções não seriadas, atualizando o seu planejamento a cada apontamento no chão-de-fábrica, e informações de todos os outros setores da empresa.
- Devido a este avançado módulo de planejamento, o GPS permite um rigoroso controle das compras, fornecendo datas precisas de quando se deve colocar um pedido e quando ele deve estar disponível para utilização, favorecendo assim o fluxo de caixa.

Principais Funcionalidades

- O Planejamento permite um apurado controle de carga máquina e homem, gerenciando as paradas improdutivas existentes, bem como as paradas preventivas de máquina.
- O GPS possui um sistema de apontamento através de código de barras em todos os setores da empresa.
- Através do eficiente apontamento de produção, controle das compras, serviços de terceiros, retrabalhos, o GPS é capaz de fazer um acompanhamento just-in-time do custo do projeto, comparando o previsto ao realizado.

Principais Funcionalidades

- O módulo de projeto do GPS permite que alterações na estrutura ou processo de fabricação sejam refletidas imediatamente e de forma automática nas Ordens de Produção, mesmo que elas já estejam em produção.
- O módulo de qualidade faz todo o controle necessário para atender as exigências da ISO, como também controla o custo da não qualidade, refugos, retrabalhos
- Mostra gráficos de eficiência e rendimento
- Traz diversos relatórios gerencias.
- Realiza Orçamentos Técnicos com data prevista de entrega baseado na carga máquina atual.

Soluções ERP e de Gestão de Produção para a Indústria

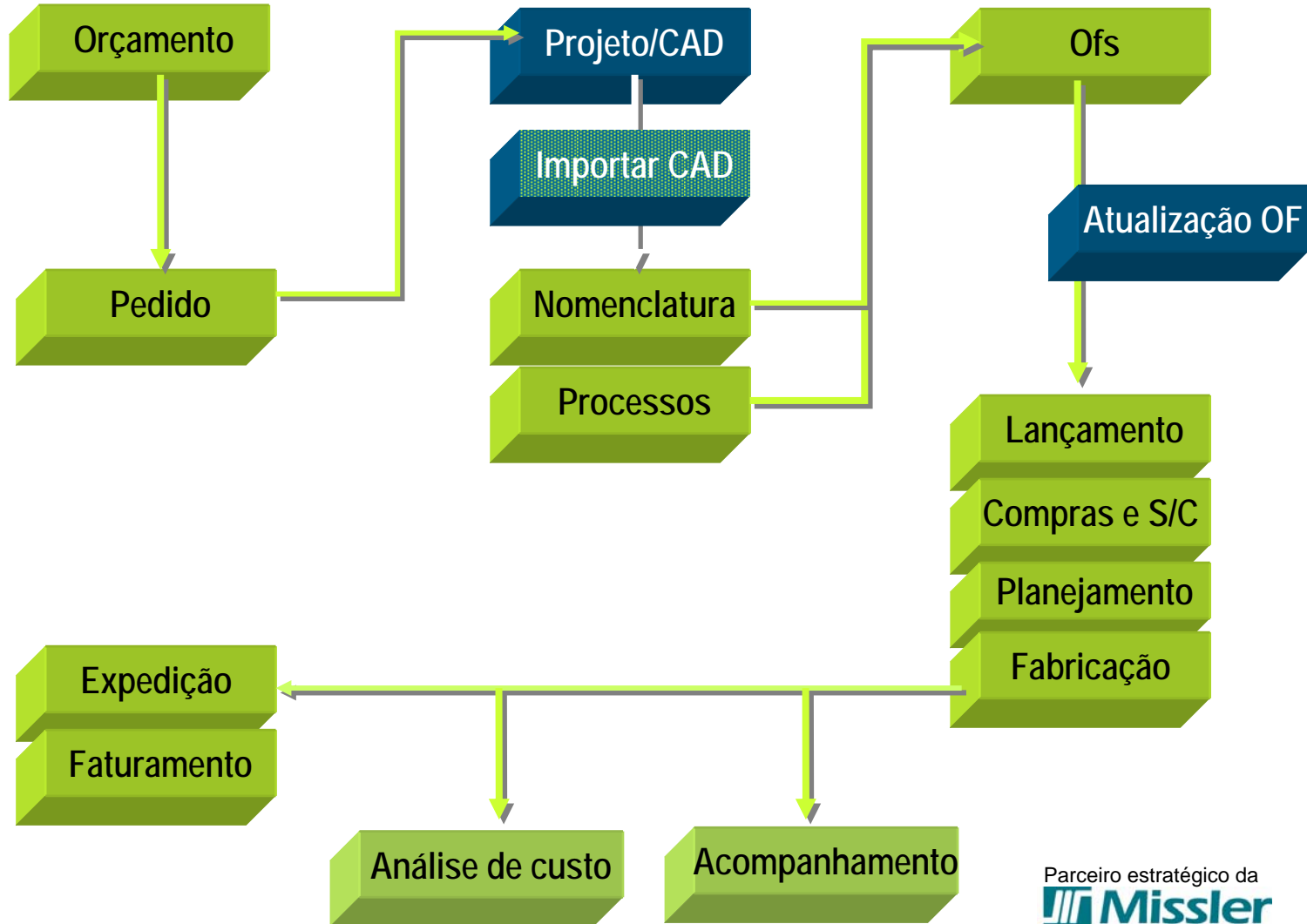
A seguir veremos um fluxo de trabalho

Soluções ERP e de Gestão de Produção para a Indústria

Fluxo...

- Orçamento
- Pedido
- Projeto/CAD**
- Importar CAD
- Estrutura
- Processos
- OFs
- Atualização OF**
- Lançamento
- Compras
- Planejamento
- Fabricação
- Acompanhamento
- Análise de custo
- Expedição
- Faturamento

TRATAMENTO DE UM PEDIDO



Soluções ERP e de Gestão de Produção para a Indústria

Orçamento Técnico

Cálculo do Custo de uma Peça

Matéria	Dim1	Dim2	Dim3	Ode	Neces.	Un.	Relatório	Peso(Kg)	Preço únit.	Un.	Custo	
8620 D=63.3	63,50			1,0	1,0	u	1,00	---	2,60	RS/u	2,60	
											2,60	
Sub-contratação				Neces.	Un.	Preço SC	Coef					Custo
40 Tratamento Açomil Trat				0,15	kg	100,0						15,00
											15,000	
Fábrica	Prep.		Usi		Ctrl	Nº M.O	Coef	Trâns.			Custo	
10 CNC INDEX			0,16	40,00							6,33	
20 Renânia W	0,50	35,00	17,50	0,43	33,00						14,03	
30 Fellows O	0,50	40,00	20,00	0,22	35,00						7,87	
											65,732	
											65,732	

Total =	Ps Calculo	Preço cada	Coef.	Total =
Matéria	2,60		1,000	2,60
SContr.	15,00		1,000	15,00
Forneciment			1,000	0,00
Fábrica	65,73		1,000	65,73
Div-Port Unid				

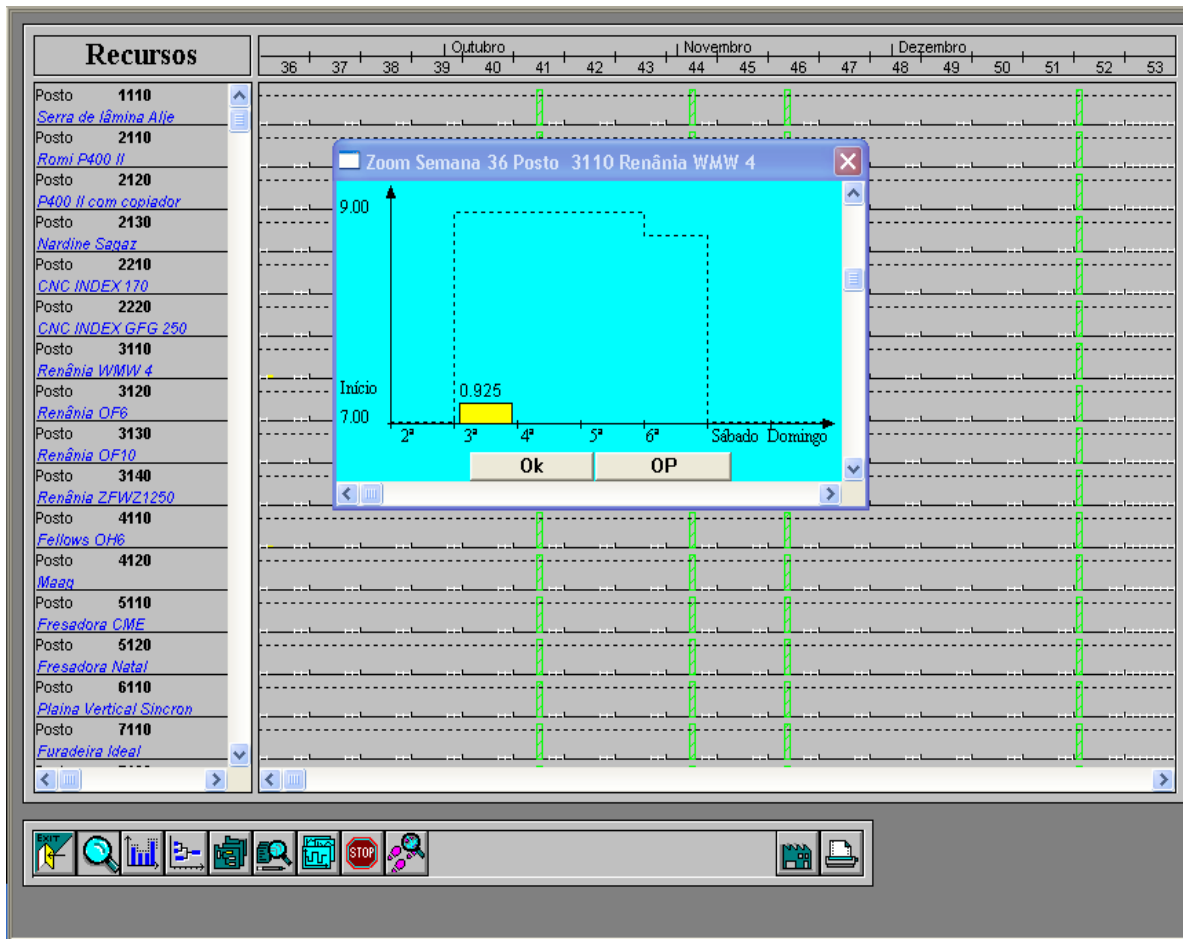
Total =	Coef.	Preço únit.
83,33	1,000	83,33

Terminado Custo para série Tps em H.C. H.M. Registrar o valor

- O GPS está preparado para fazer um orçamento técnico, seja ele macro ou detalhado.
- Este orçamento é feito na planilha de cálculo.
- Este processo descrito pode ser transformado no processo de fabricação a ser executado.

Soluções ERP e de Gestão de Produção para a Indústria


Carga Máquina para Cálculo de Entrega a partir do Orçamento




- O GPS insere o orçamento no planejamento real da fábrica e calcula a data de entrega possível para a situação atual.

Soluções ERP e de Gestão de Produção para a Indústria

Data de Entrega

Prazo de entrega 

Prazo criação

SS.D 

Prazo planej.

Início fabricação

Fim fabricação

Prazo SS.D

A data de entrega fica disponível no orçamento.

Soluções ERP e de Gestão de Produção para a Indústria

Estrutura de Produto

The screenshot shows the 'Estrutura de Produto' (Product Structure) module in the Gps V6.00 software. The main window displays a tree view of components for 'Ferramenta 01'. The components listed are:

- 1 x Cavidade Inferior da Ferramenta (1u x P20 (Bloco:200.00 x 500.00 x 1200.0 mm))
- 1 x Cavidade Superior da Ferramenta (1u x P20 (Bloco:200.00 x 500.00 x 1200.0 mm))
- 4 x Coluna (1200.00mm x SAE1020 (Barra:20.00 mm))
- 8 x Mola para ferramenta
- 4 x extrator

A 'Croqui/desenho da peça' window is open, showing a technical drawing of a mechanical part with dimensions. The drawing includes a cross-section of a cylindrical component with various diameters and lengths. The file path for the drawing is 'C:\GPS\APPL\PLAN1.BMP'.

The interface also includes a sidebar with various system modules such as 'Estadística', 'Acomp. de Vendas', 'Acomp. das OFs', 'Análise de Preço', 'ISO 9000', 'Cliente', 'Fornecedores', 'Funcionário', 'Estoque', 'Ferramenta', 'Posto', 'Estrutura de Produto', 'Processo', 'Office', and 'Relatórios'.

O GPS possui um módulo específico para cadastro de estruturas de produto.

Este cadastro pode ser feito mesmo com a ferramenta em produção e toda alteração realizada será automaticamente reproduzida nas OF's

Este módulo também se integra com softwares de CAD.

Soluções ERP e de Gestão de Produção para a Indústria

Gerar a Ordem de Fabricação com Códigos de Barras

Ficha de Cadastramento	N°	1001	/	1	/	1
		(N° do Projeto)		(N° O.F.)		(N° e item b.pedido)

Peça **PS 034 Conan**

Impresso em 04/03/2006

Cliente	Irmãos Semeraro Ltda.	Descrição	Engr. M=1.75 Z=14			
Pedido n°	1001	N°	PS 034 Conan			
A entregar em	10/09/2006	Processo	Revisão	1	Atualização	21/02/2002
O.F.	Situação	Desenho N°		4.03.034	Revisão	0
	Priorid.	Classe qualidade				
	Normal					

Quantidades							Desenho da peça	
Laçada	Reservado	Saída	Acabada	A fazer	Conforme	Refugado	GPS visualização	
1	0	0	0	1	0	0		
Peças a serializar								

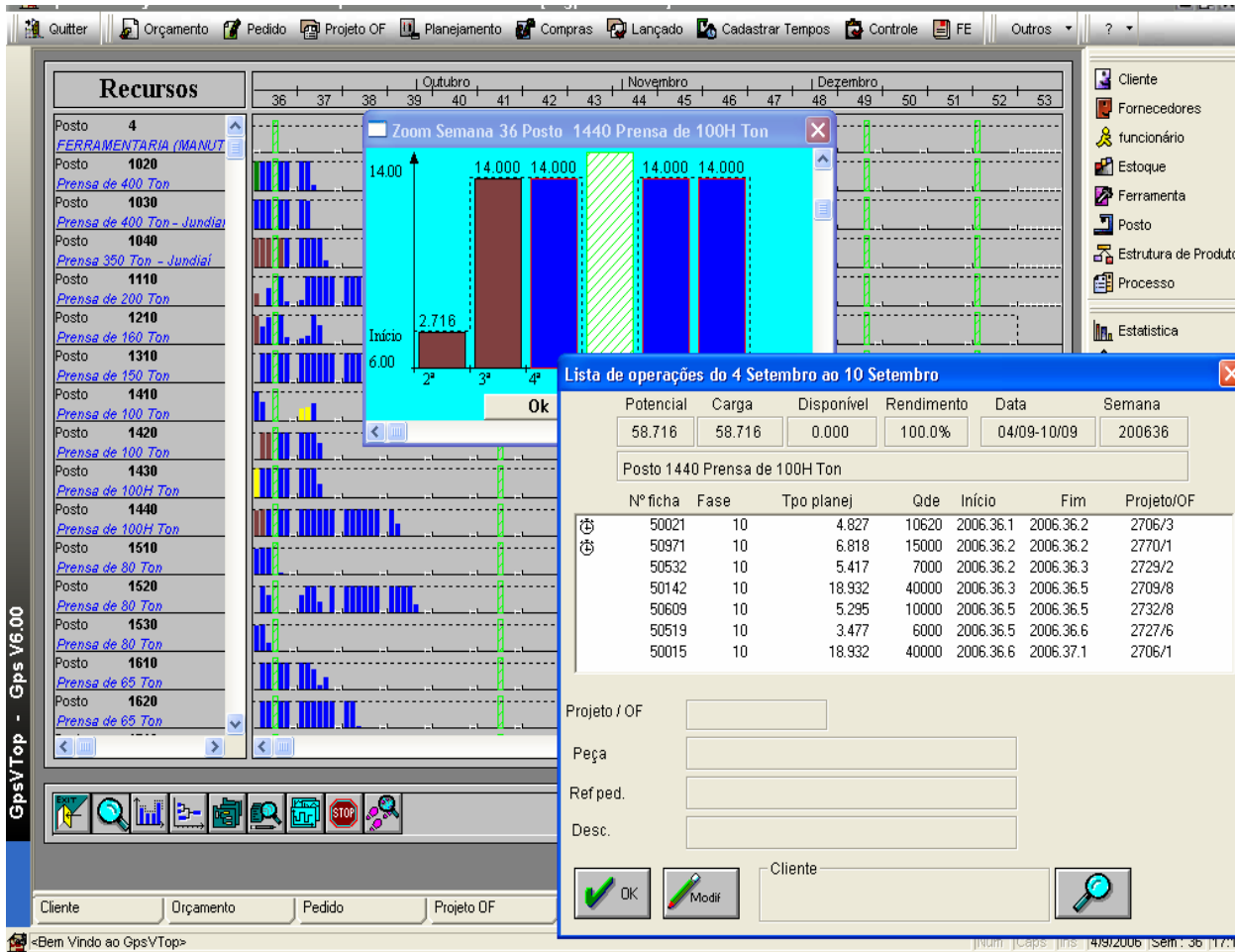
Fase	Recurso	Tempo			Qde	Visto
		Previsto	Passado	Unidade		
10	Posto 2210 CNC INDEX 170 Ficha n° 2002	0.16		H.C		
Fase 10 - Tornear.						
20	Posto 3110 Renânia VMW 4 Ficha n° 2003	0.93		H.C		
Fase 20 - fresar dentes engrenagem (M1,75/Z50)						
30	Posto 4110 Fellows OH6 Ficha n° 2004	0.73		H.C		

Quando aprovado o orçamento o GPS gera automaticamente toda a documentação de fabrica totalmente codificada com código de barras para apontamento no chão de fábrica

As ordens serão atualizadas sempre que o departamento de projeto modificar uam estrutura ou processo, permitindo assim começar a produzir antes do projeto estar totalmente terminado.

Soluções ERP e de Gestão de Produção para a Indústria

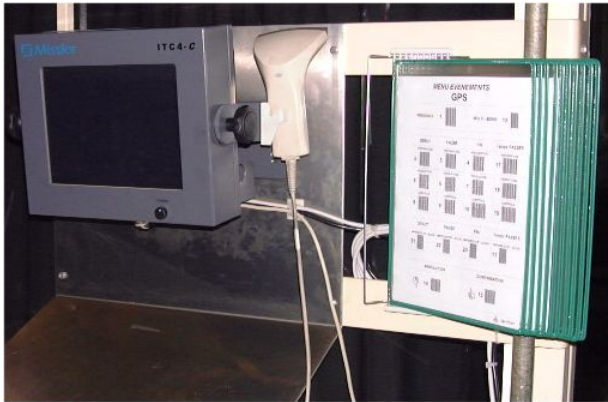
Planejamento da Produção



Esta ordem de fabricação será planejada segundo a sua realidade e necessidade, sendo sempre atualizada pelos apontamentos do chão de fábrica e informações de compras e recebimento.

Soluções ERP e de Gestão de Produção para a Indústria

Coleta de Produção no Chão de Fábrica



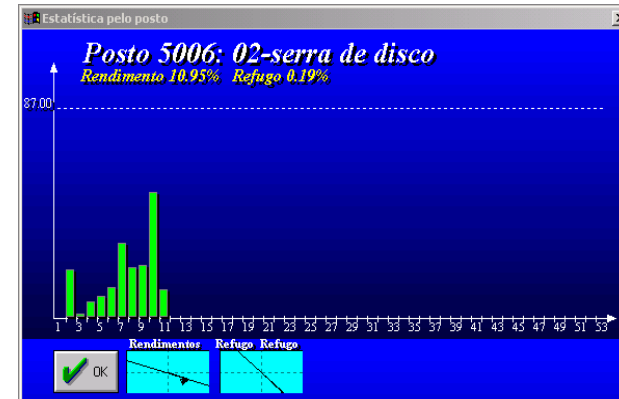
UTILITAIRE DE SAISIE DES TEMPS - V 4.00 MS-DOS
 DATE 23/05/2001 HEURE 15:07:34
 ESC para cancelar
 (c) MISSLER 1992-2000

Codigo funcionario : 8832 JOSE ROBERTO DE MELO

Numero de ficha : 26287
 Proj/OP : 1897/1
 Peca : 695 500 70 27 S2
 Desi : SUB CONJUNTO SUPORTE
 Fase : 10
 Posto : 37-solda mag
 Tpo tot : 0.00 Hm
 Parada producao

Maquina de substituido :
 Confirmacao : 15

Digite o codigo de confirmacao ou de anulacao



Cadastrar tempos operações

Grupo

Nº ficha 26208 Funcionário 3017 ADILSON SOUZA DE JES CTH Data 23/05/2001

Recurso Posto 5002 01-serra de fita

Funcionári	Nº ficha	Estado	Tpo	Qde	Event.
3112	21152	Em curso	1.24	0	
8024	22014	Em curso	4.21	0	
8024	22015	Em curso	0.35	0	
8015	22500	Em curso	3.69	0	
8015	22500	Terminado	0.01	59	
3125	23145	Em curso	1.44	294	
7311	73988	Terminado	7.33	149	

Projeto/OF 1097/1 Fase 10
 Peça 695 501 70 46
 Descrição TUBO

Tpo 0.133 Restante 0.133 Qde lançada 15 Acabada 0
 assado 0.000 0.133 Acabada 0 Refugo
 Sobra 0.133 Confor 0 0

Cadastrar tempos - GPS 32 - Tecnotubo - [!:\gps\demo\

Terminar Cadastrar Fases Consulta ?

Cadastrar fases com cronologia

Cadastrar e modificar operações

Projeto Cliente 1097 Em curso 6 MERCEDES BENZ DO BRASI 1255025

Pedísol 1258/25 A entregar 30/05/2001 Normal

Peça 695 500 70 27 Descrição CONJUNTO SUPORTE DO TANQUE DE COMPE

Fase 20 Recursos Posto 40123 37-solda mag

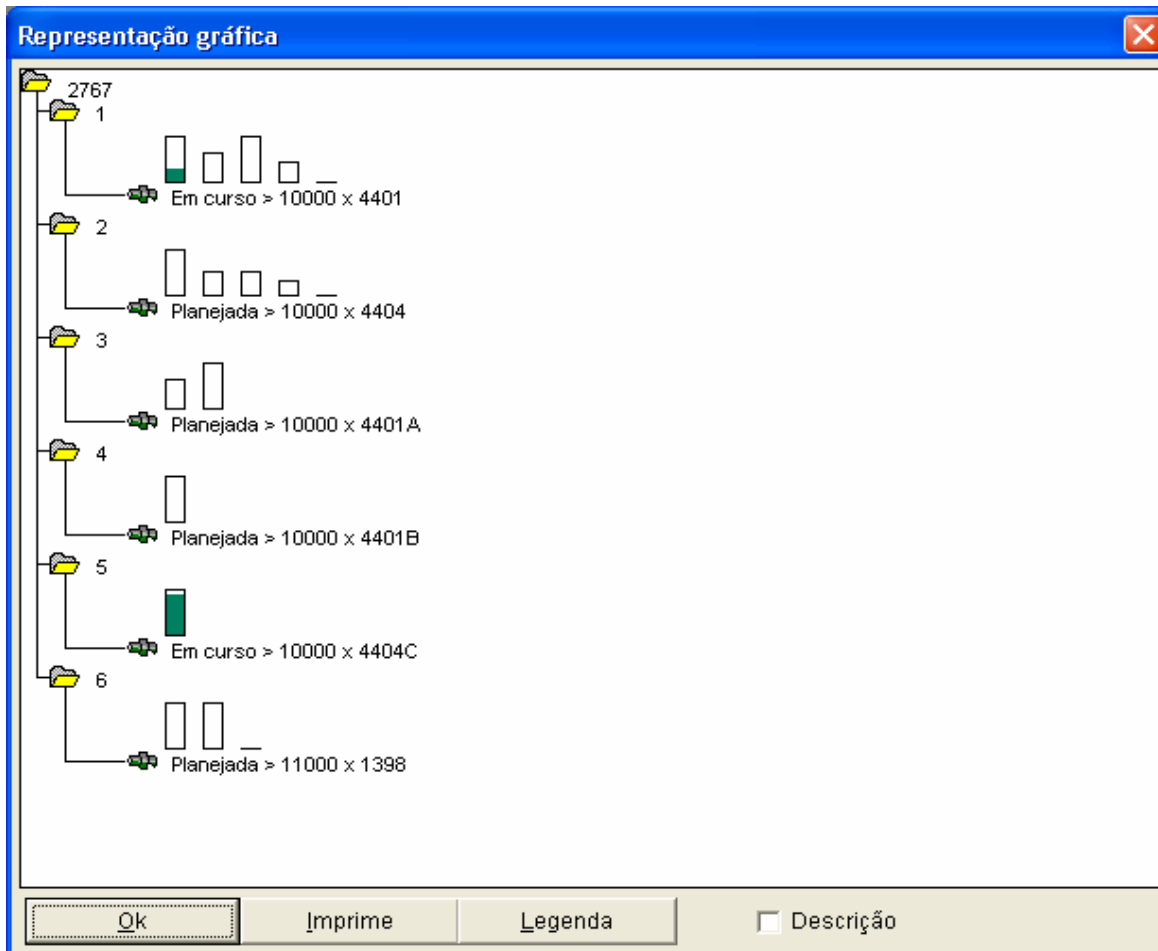
Peças Lançados 100 Tpo previsto 0.0833 0.1111

Acabadas Teapo passado estado Aguardar

Ficha	Estad	Fase	Recurso
26201	Aguardar	010	P 40123 37-solda mag
26202	Aguardar	020	P 40123 37-solda mag
26203	Aguardar	030	P 25067 22-prensa exentrica-40T
26204	Aguardar	040	Sub
26205	Aguardar	050	P 45133 42 - Bancada (manual)
26206	Aguardar	060	S 50144 53 - Embalagem

Soluções ERP e de Gestão de Produção para a Indústria

Acompanhamento da Produção



Os tempos coletados atualizam todo o sistema

É possível acompanhar a produção de diversas formas, entre elas através de gráficos de situação

Soluções ERP e de Gestão de Produção para a Indústria

Gestão das Expedições

Consulta do Arquivo FE

Nº	Estadç	Fatura	Cliente/pedido	Data de Emissão
43683	Esta FE está regist	43683 72	TRW Automotive Ltda. Julho-2005	05/07/2005
43682	Esta FE está regist	43682 57	TRW Automotive Ltda. Julho-2005 LBJ	05/07/2005
43681	Esta FE está regist	43681 57	TRW Automotive Ltda. Julho-2005 CINTOS	05/07/2005
43680	Esta FE está regist	43680 57	TRW Automotive Ltda. Julho-2005 CINTOS	05/07/2005
43679	Esta FE está regist	43679 57	TRW Automotive Ltda. Julho-2005 RPC	05/07/2005
43678	Esta FE está regist	43678 57	TRW Automotive Ltda. Julho-2005 RPC	05/07/2005
43677	Esta FE está regist	43677 57	TRW Automotive Ltda. Julho-2005 RPC	05/07/2005

Endereço da Fabrica 54 = RPC LBJ

Comentário FE-> nf 43679

Elementos FE----->

Tipo	Referência Elemento	Projeto / Item / OF	Qde Entregue / n° Fatura
F	4226 Amela Comp. Roleta	1819/15	715 31263/1 1/715

N° CC Numeros de Série, Lote de Materiais ou Lote de Qde No Externo

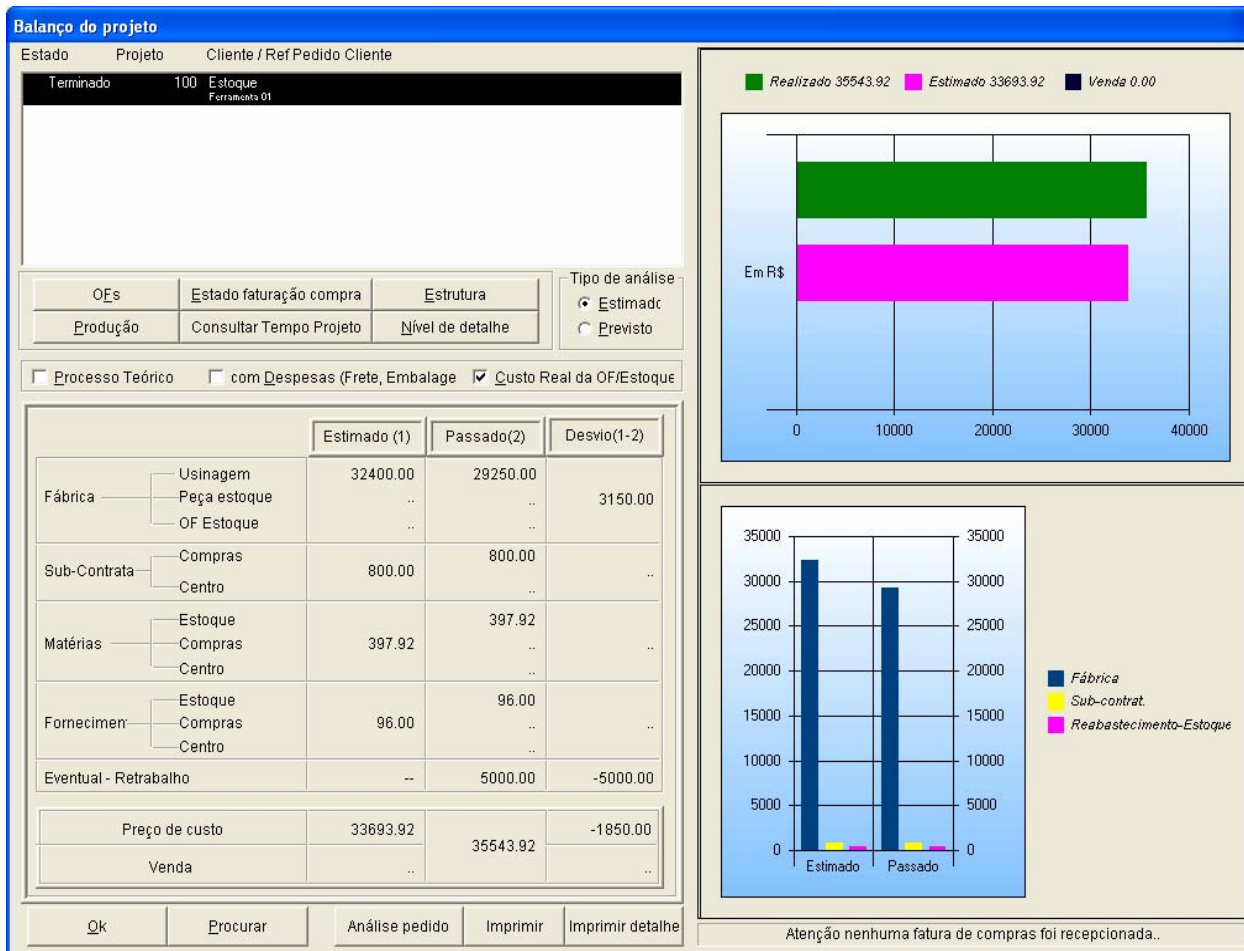
18152 01-205-022683 715

Ok Detalhe Fatura Procurar

O GPS está preparado para ir desde o Orçamento até a Expedição do pedido, acompanhando todo o seu trajeto e fazendo comparação de custos orçados com os realizados O GPS garante toda a rastreabilidade da produção

Soluções ERP e de Gestão de Produção para a Indústria

Custo do Projeto

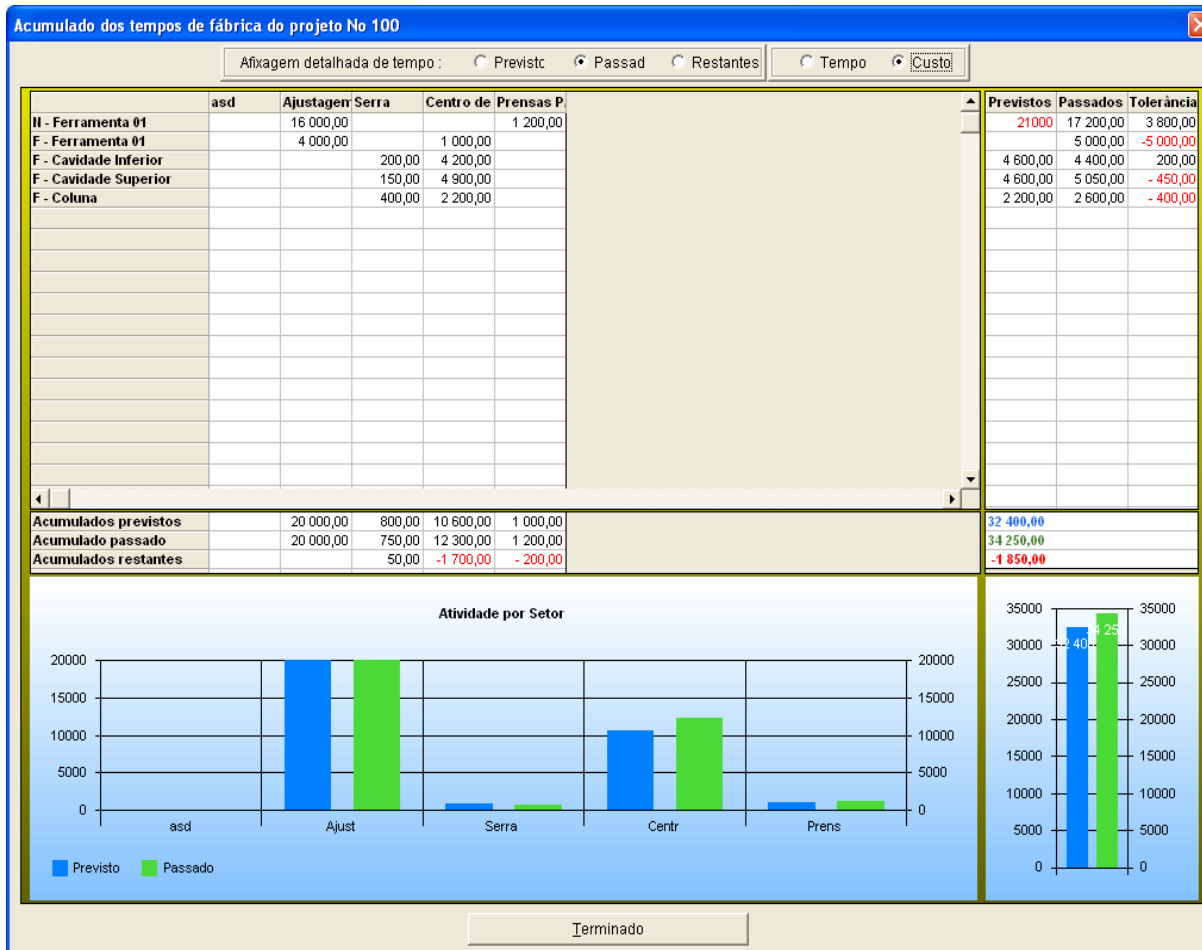


O GPS permite de forma clara, o acompanhamento dos custos do projeto, esteja ele terminado ou em produção.

Você sempre terá um acompanhamento através da comparação entre o previsto e o real

Soluções ERP e de Gestão de Produção para a Indústria

Custo do Projeto



Diversas formas de acompanhamento estão disponíveis seja através de custos seja através de tempo, seja detalhada ou simplificada.

Você sempre terá a informação atualizada daquele momento, sem ter que se contentar em ver apenas informações do mês passado

Soluções ERP e de Gestão de Produção para a Indústria

O GPS está preparado para toda tratativa de qualidade exigida pela ISO 9000

- Controle de Lotes de Fabricação
- Controle de Lotes de Matéria Prima
- Controle de Recebimento
- Relatório de Controle de Recebimento
- Relatório de Controle de Fabricação
- Relatório de Controle de Sub-Contratação
- Fichas de Não Conformidade
- Ordens de Retrabalho
- Pedido de Concessão
- Fichas de Refugo
- Ação Corretiva
- Ação Preventiva
- Controle de Ferramentas e Dispositivos de Controle e Fabricação
- Custo da Não Qualidade
- Auditoria de Fornecedores e Sub-Contratados

Soluções ERP e de Gestão de Produção para a Indústria

Alguns de Nossos Clientes no Brasil



J.F. Peraita Del Hoyo & Cia. Ltda.

Soluções ERP e de Gestão de Produção para a Indústria



A solução ideal para a sua Ferramentaria

Entre em Contato:

Fernando Lucio Software

Fone: 11 3797-7550

Email: vendas@missler.com.br

site: www.missler.com.br